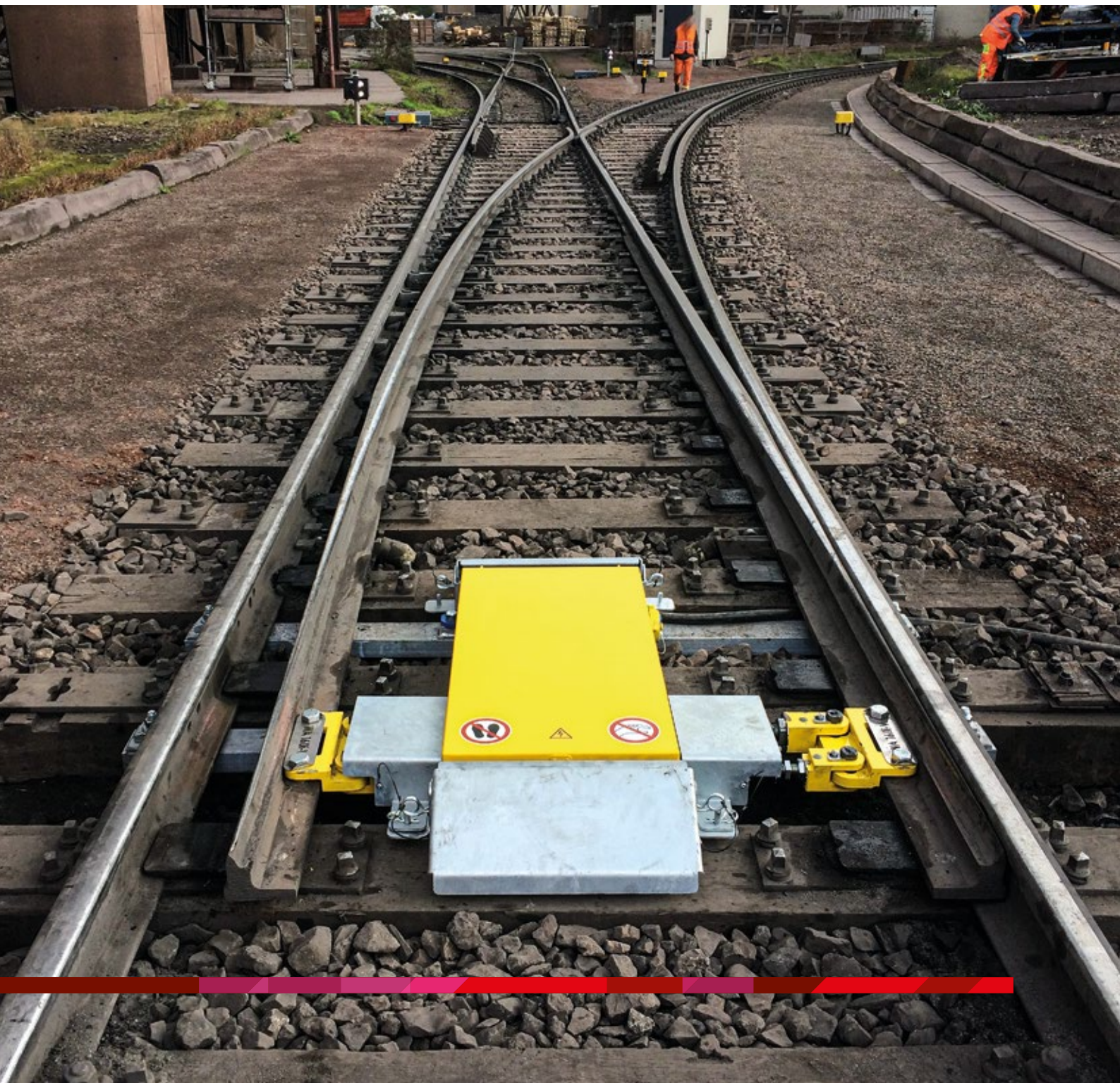


A Schaltbau Company



Wolber Weichenantrieb. Wolber Point Machine.



PINMOVIO 550

WEICHENANTRIEB WA90-160i-V

INNOVATION DURCH ERFAHRUNG

Unser Weichenantrieb **PINMOVIO WA 550** verfügt über ein internes formschlüssiges Verriegelungssystem (Patent). Bisherige wartungsintensive externe Verschlussysteme, wie z. B. ein Klammerspitzenverschluss, entfallen.

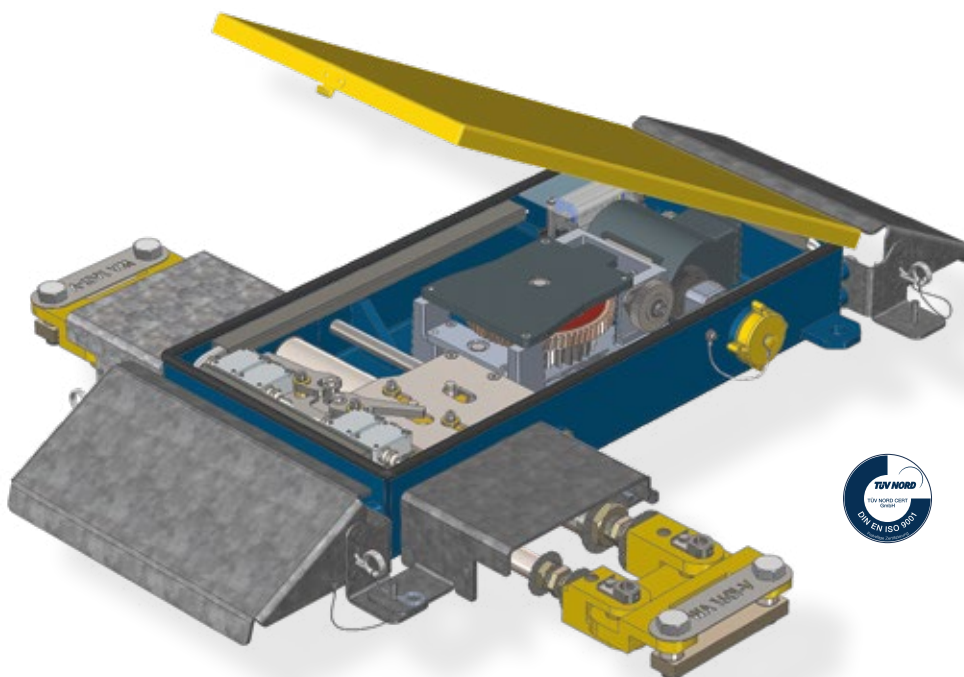
Wir bieten Ihnen ein komplettes Stellsystem inklusive:

- Lager- und Übertragungsteilen
- Stangenabdeckungen
- Anprallschutz

Der Weichenantrieb **PINMOVIO WA 550** ist durch seine sehr geringe Bauhöhe ohne Anpassungen der bestehenden Gleisanlage innenliegend einsetzbar.

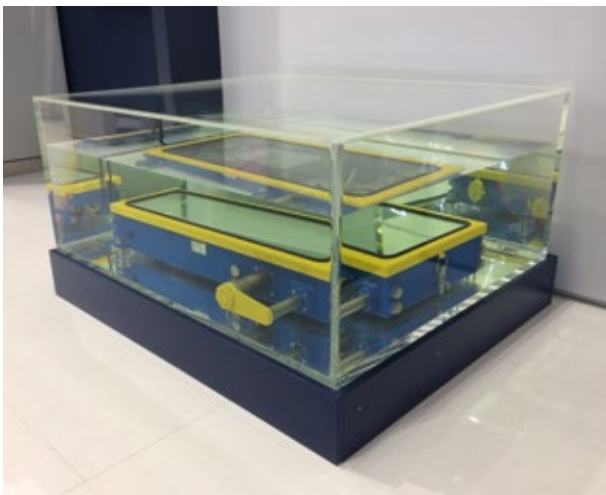
Die gesamte Weiche kann im lückenlosen Schotterbett verlegt werden. Dadurch wird eine stabile Gleislage sichergestellt und die Weichenbelastung deutlich reduziert.

Die seit Jahren laufenden Einsätze bei namhaften Eisenbahnbetrieben weisen die hohe Verfügbarkeit nach. Durch seine robuste und kompakte Ausführung ist der Weichenantrieb **PINMOVIO WA 550** für die Anforderungen des rauen Eisenbahnbetriebes optimal geeignet.



VORTEILE

- Auffahrbare und nicht auffahrbare Ausführung
- Internes formschlüssiges Verriegelungssystem
- Modularer Aufbau
- Konfigurierbar mit unterschiedlichen
 - Stellhöhen
 - Stellzeiten
 - Stellkräften
 - Anschlussspannungen
 - Verdrahtungen
- Kompatible Schnittstelle zu vorhandenen Steuerungen und Systemen
- Spannungsabschaltung und Handumstellung mit gängigen Spannungsabschaltsschlüsseln und Handkurbeln
- Erhöhte Arbeitssicherheit durch freie Rangierwege
- Äußerst robust, wartungsarm und servicefreundlich



Messeaufbau WA 160i-V in Funktion unter Wasser.
Exhibition structure WA 160i-V in function under water.



Weichenantrieb WA 160i-V im Einsatz bei Thyssenkrupp Steel Europe AG, Duisburg.
Point machine WA 160i-V in use at Thyssenkrupp Steel Europe AG, Duisburg.

PINMOVIO 550

WEICHENANTRIEB WA90-160i-V

INNOVATION BY EXPERIENCE

The point machine **PINMOVIO WA 550** contains an internal mechanical locking system (patent). Common external high-maintenance locking systems such as clamp locks become dispensable.

We offer a complete throwing system including:

- brackets and rods
- rod covers
- protection shields

Due to its minimal height the point machine **PINMOVIO WA 550** is installable in between the rails without works on the existing track system.

The points can be installed on a gap-free ballast ground. Therefore we ensure proper track conditions and reduce the strain on the points. Long-term operations at the sites of well-known railway companies give proof of the high reliability.

The point machine **PINMOVIO WA 550** with its robust and compact construction perfectly meets your requirements for the rough conditions of railroad traffic.



Zehn Weichenantriebe auf einen Streich im Howden Depot, UK. *Ten point machines in one go at Howden Depot, UK.*



Weichenantrieb WA 160i-V im Einsatz bei SHS Saarstahl in Dillingen. *Point Machine WA 160i-V in use at SHS Saarstahl in Dillingen.*

BENEFITS

- Trailable and non-trailable versions
- Internal mechanical locking system
- Modular constructions
- Available with various
 - Throw strokes
 - Throw times
 - Throw forces,
 - Operation voltages
 - Internal wirings
- Compatible interface to existing controls and systems
- Power switch-off and manual operation with common disconnecting keys and hand cranks
- Increased work safety due to free shunting paths
- Highly robust, reliable and easy to maintain



Bereit zur Auslieferung – unsere Weichenantriebe WA 160i-V.
Ready for delivery – our WA 160i-V point machines

AUS WOLBER ANTRIEBSTECHNIK GMBH WURDE PINTSCH WOLBER GMBH

Seit dem 1. August 2021 ist WOLBER ein Teil von PINTSCH. Die Firma WOLBER ist als Anbieter von Komponenten für Eisenbahnsignaltechnik und Weichenstellsysteme auch einer der führenden Refurbishment-Spezialisten für Weichenantriebe in Deutschland. Mit der Übernahme durch PINTSCH hat WOLBER einen starken Partner für die weitere Unternehmensentwicklung gewonnen.

Die WOLBER Antriebstechnik GmbH fungiert fortan als Tochterfirma der PINTSCH GmbH und erweitert und stärkt damit deren Geschäft im Bereich der sicherheitsrelevanten Bahninfrastruktur. Mithilfe des international aufgestellten Vertriebs der PINTSCH GmbH, soll Wachstumspotenzial aus einer internationalen Vermarktung der WOLBER-Komponenten und insbesondere des von WOLBER neu entwickelten innovativen Weichenantriebs erschlossen werden.

WOLBER ANTRIEBSTECHNIK GMBH HAS BECOME PINTSCH WOLBER GMBH

Since 1 August 2021, WOLBER has been a part of PINTSCH. As a supplier of components for railway signalling technology and point machine systems, the WOLBER company is also one of the leading refurbishment specialists for point machines in Germany. With the acquisition by PINTSCH, WOLBER has gained a strong partner for the further development of the company.

From now on, WOLBER Antriebstechnik GmbH will act as a subsidiary of PINTSCH GmbH, thus expanding and strengthening its business in the field of safety-relevant railway infrastructure. With the support of the established international sales organisation of PINTSCH GmbH, the growth potential from the international marketing of WOLBER components, and in particular of WOLBER's newly developed point machine, should be exploited.

PINTSCH GmbH

Hünxer Str. 149
46537 Dinslaken
Germany

T +49 2064 / 602-0
F +49 2064 / 602-266

www.pintsch.net
info@pintsch.net

PINTSCH B.V.

Krommewetering 91
3543 AN Utrecht
The Netherlands

T +31 346 / 58 39 58
F +31 346 / 55 43 93

www.pintsch.net
info-nl@pintsch.net

PINTSCH WOLBER GmbH

Röttgenstr. 41
42549 Velbert
Germany

T +49 2051 / 800 99-0
F +49 2051 / 800 99-22

www.pintsch.net
info@wolber-gmbh.com