

www.pintsch.net



Tunnelsicherheitsbeleuchtung.

Licht an für die Sicherheit.

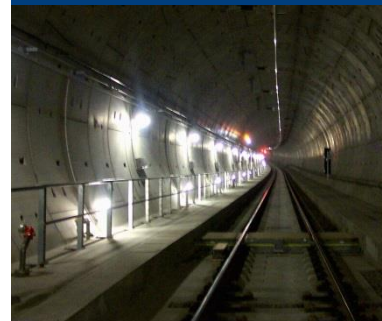


Tunnelsicherheitsbeleuchtung
TSB

Tunnelsicherheitsbeleuchtung TSB



Artikel-Nummer
067 200 x00 x00 NVG



Anwendung
Beleuchtung der Rettungswege
in Eisenbahntunnel der DB AG

Die Deutsche Bahn AG hat durch das Programm zur Verbesserung des Rettungskonzeptes für Eisenbahntunnel weitere Vorkehrungen zur Sicherheit der Fahrgäste und des Betriebspersonals auf den Weg gebracht. Eine Bereich ist die Tunnelsicherheitsbeleuchtung (TSB), die zur Beleuchtung der Rettungswege in Tunnelanlagen dient und einem entsprechend hohen **Sicherheitsstandard** unterliegt.

PINTSCH stellte sich diesen anspruchsvollen Anforderungen und entwickelte auf dem neuesten Stand der Technik basierende Systemkomponenten für die Tunnelsicherheitsbeleuchtung.

Das Sicherheitsbeleuchtungskonzept basiert auf drei Komponenten:

Notlichtsteuerungs- und Überwachungszentrale **PA TMS** zur Steuerung und Überwachung der Tunnelsicherheitsbeleuchtung einschließlich der Kommunikationsschnittstelle zu der betrieblichen (BÜ) und der technischen Überwachungsstelle (TÜ).

Notlichtversorgungsgerät **PA NVG** zur Versorgung von je zwei Tunnelleuchten und Tunnelleuchten mit elektronischem oder konventionellem Vorschaltgerät sowie Rettungskennzeichenleuchten.

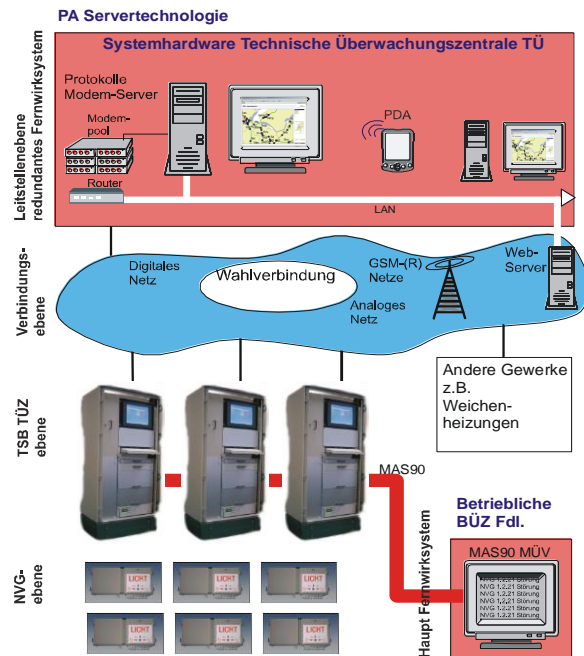
Der Systemstatus und der Betriebszustand aller Leuchten, Notlichtversorgungsgeräte und der Stromversorgung der Tunnelsicherheitsbeleuchtung werden vor Ort von der Tunnelüberwachungszentrale **PA TMS** zentral überwacht und in verschiedenen Journalen abgelegt.



M93 1033_A6

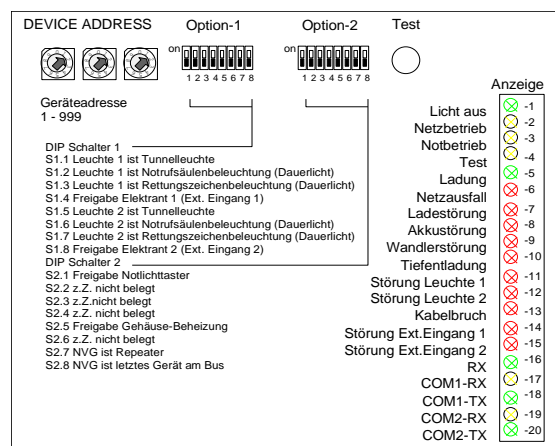
Tunnelsicherheitsbeleuchtung TSB

PA TÜTZ



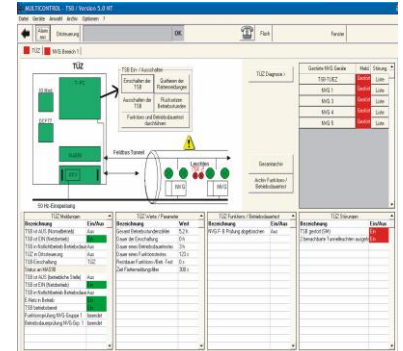
Über die dargestellten Kommunikationswege werden der zuständigen betrieblichen- (BÜ) und der technischen Überwachungszentrale (TÜ) Meldungen übermittelt. Der aktuelle Betriebszustand sowie die elektrische Energieversorgung der Tunnelsicherheitsbeleuchtung werden ereignisorientiert und redundant gesendet.

PA NVG



Betrieb von 2 Leuchten mit je einer Niederdruckentladungslampe, elektronischen Vorschaltgerät (EVG) oder konventionellem Vorschaltgerät (KVG).

Artikel-Nummer
067 200 x00 x00 NVG



In dieser Ansicht werden alle Komponenten der Tunnelüberwachungszentrale übersichtlich dargestellt. Detaillierte Informationen aller verfügbaren Komponenten können in den entsprechenden Diagnoseoberflächen angezeigt werden.

Technische Änderungen vorbehalten



PINTSCH GmbH
Hünxer Str. 149
46537 Dinslaken
Germany

T +49 20 64 602-0
F +49 20 64 602-266

info@pintsch.net
www.pintsch.net